

KOLOROWE KREDKI

(Piosenki na gitarę i ukulele)

słowa piosenki: Wiera Badalska; muzyka: Marian Sawa
opracowanie: Katarzyna Maliszewska



"Kolorowe kredki" to jedna z piosenek zespołu wokalnie-tanecznego „Fasolki”. Zespół dziecięcy, który powstał w 1983 roku na potrzeby Telewizji Polskiej, cieszył się ogromną popularnością. Do dziś znany jest chociażby z wykonania takich piosenek, jak: „A ja rosnę”, czy „Domowa piosenka”.

Opracowanie zawiera:

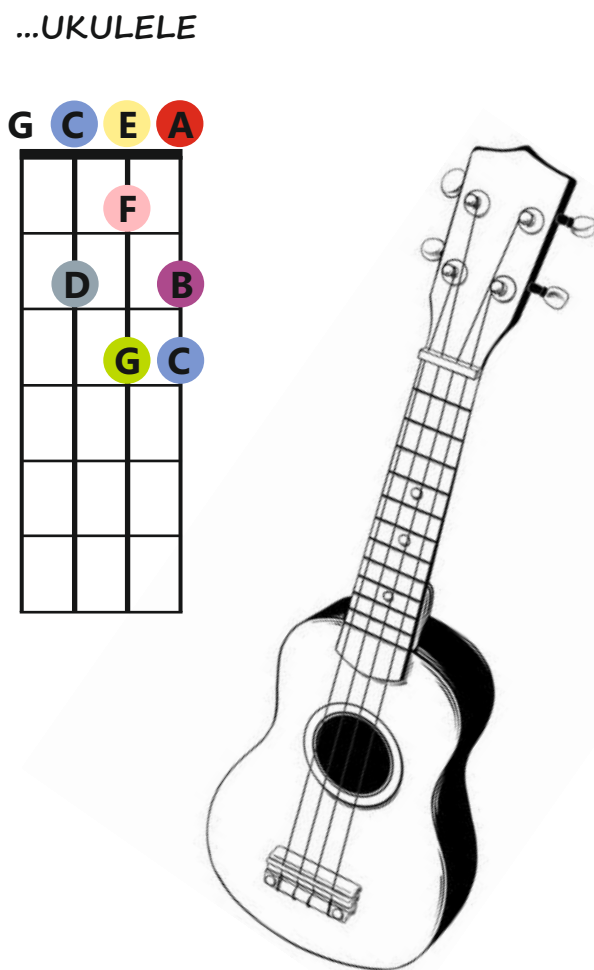
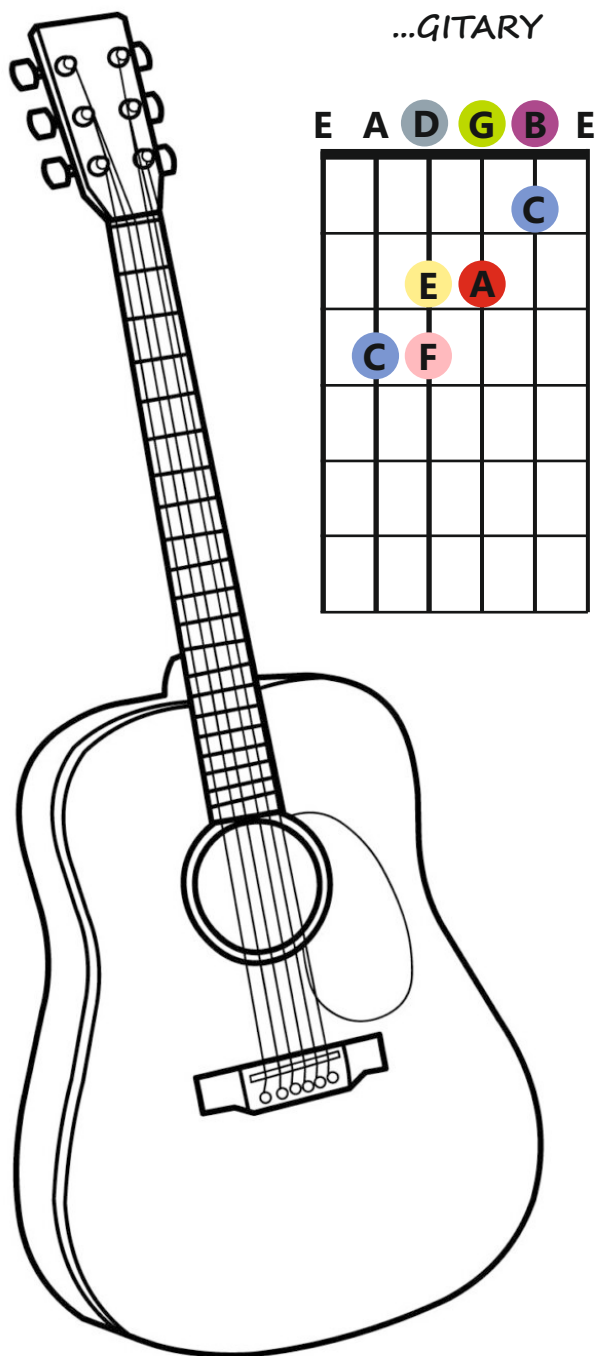
- rozpisaną melodię (nuty oraz tabulatura)
- tekst piosenki
- nazwy dźwięków tworzących melodię
- rozmieszczenie dźwięków na gryfie
- ściągę z nut na gitarę i ukulele
- diagramy akordów na gitarę oraz ukulele
- wskazówki, jak zagrać piosenkę akordami
- opracowanie w dwóch tonacjach (C, G)

Tonację tworzą konkretne dźwięki, które można skojarzyć z daną gamą durową lub molową. Do określenia tonacji utworu służą m.in. : znaki przy kluczu wiolinowym (krzyżyki lub bemole), a także dźwięki oraz akordy rozpoczynające oraz kończące dany utwór. Tonacja C-dur nie zawiera żadnych znaków przykluczowych, tworzą ją dźwięki: c, d, e, f, g, a, b. Tonacja G-dur zawiera jeden znak przy kluczu wiolinowym - krzyżyk, który podwyższa dźwięk f do dźwięku fis. Gamę G-dur tworzą kolejno uporządkowane dźwięki: g, a, b, c, d, e, f#, g.

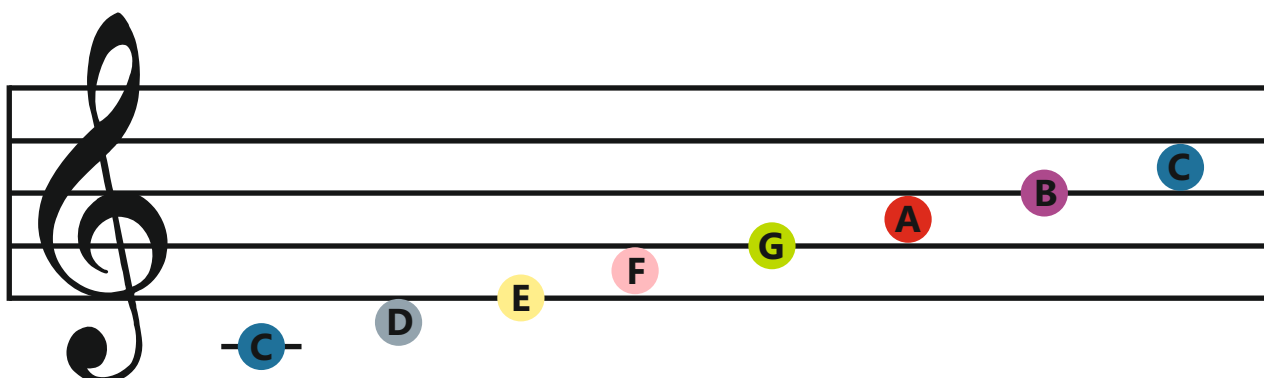
Dla kogo jest to opracowanie? Dla Ciebie...

- jeśli zaczynasz przygodę z gitarą lub ukulele, grając łatwe melodie z nut oraz z tabulatury...
- jeśli chcesz nauczyć się zapisu nutowego...
- jeśli chcesz poznać dźwięki na gryfie...
- jeśli chcesz zagrać piosenkę akordami na gitarze lub ukulele...
- jeśli jesteś nauczycielem gry na gitarze lub ukulele...

Rozmieszczenie dźwięków na gryfie... (tonacja C-dur)



Dźwięki na pięciolinii...
czyli zapis nutowy:



Kolorowe kredki (Fasolki)

Na gitarę i ukulele

muzyka: Marian Sawa, słowa: Wiera Badalska

<https://www.lubiegitare.pl>

opracowanie: Katarzyna Maliszewska

8

C G C G C

5

C G C G C

9

Am Em F C G C C G C

Jak zagrać piosenkę akordami?

The image shows a treble clef on the left. To its right are four rows of guitar strumming patterns, each for a different chord. Each row consists of two measures of 4/4 time. The first measure of each row has a large '4' on the left, and the second measure has a large '4' on the left. The chords are labeled in pink: C, G, A, and F. The strumming patterns are indicated by numbers 1-4 and 'i' (for 'i' or 'i' notes) above the notes, and arrows (downward for downstroke, upward for upstroke) below the notes. The patterns are as follows:

- Chord C:** Measure 1: 1 ↓, i ↓, 2 ↑, i ↑, 3 ↓, i ↓. Measure 2: 1 ↓, i ↓, 2 ↑, i ↑, 3 ↓, i ↓.
- Chord G:** Measure 1: 1 ↓, i ↓, 2 ↑, i ↑, 3 ↓, i ↓. Measure 2: 1 ↓, i ↓, 2 ↓, i ↓, 3 ↓, i ↓.
- Chord A:** Measure 1: 1 ↓, i ↓, 2 ↑, i ↑, 3 ↓, i ↓. Measure 2: 1 ↓, i ↓, 2 ↑, i ↑, 3 ↓, i ↓.
- Chord F:** Measure 1: 1 ↓, i ↓, 2 ↑, i ↑, 3 ↓, i ↓. Measure 2: 1 ↓, i ↓, 2 ↓, i ↓, 3 ↓, i ↓.

Każdy z powyższych akordów składa się z dźwięków należących do tonacji C-dur.

Tonację C-dur tworzą dźwięki c, d, e, f, g, a, b, c.

Jeśli z tonacji C-dur wybierzesz trzy dźwięki - c, e oraz g, otrzymasz akord durowy C.

Jeśli to będą dźwięki g, b oraz d - powstanie akord durowy G.

Akord F-dur składa się z kolei z dźwięków f, a oraz c.

Zauważ, że **każdy podstawowy akord durowy lub molowy składa się z trzech dźwięków!**

Bicie gitarowe:

sposób 1

1 i 2 i 3 i 4 i
↓ ↓ ↑ ↑ ↓

sposób 2

1 i 2 i 3 i 4 i
↓ ↓ ↑ ↓

Kolorowe kredki (Fasolki) - Śpiewamy i gramy...

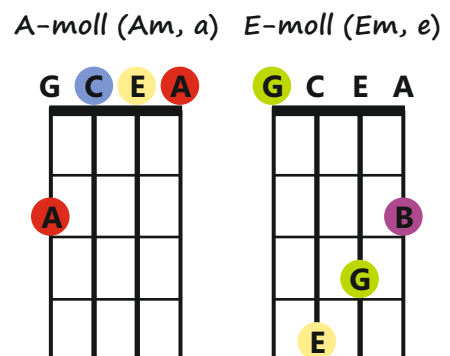
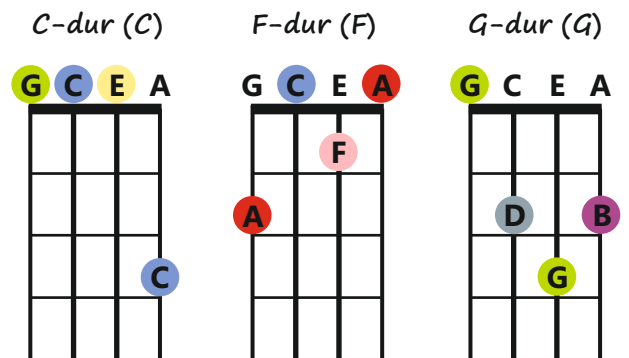
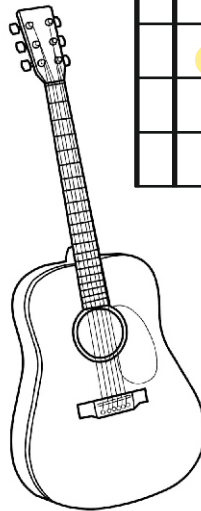
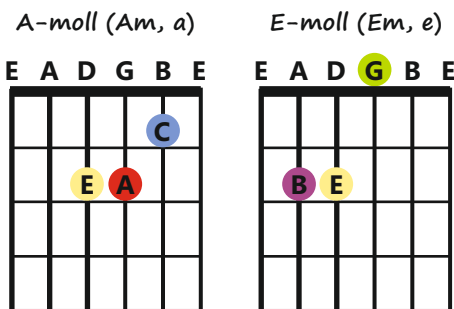
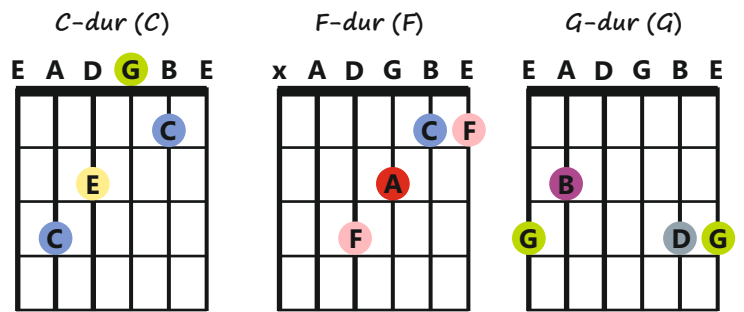
(tonacja C-dur)

Ref: *C*
 Kolorowe kredki w pudełeczku noszę,
G C G C
 Kolorowe kredki bardzo lubią mnie,
C
 Kolorowe kredki kiedy je poproszę,
G C G C
 Namalują wszystko to co chcę.

1. *a e*
 Namalują domek i na płocie kota
F C G C
 I wesołe słonko na pochmurne dni,
a e
 A gdy w kosmos lecieć przyjdzie mi ochota,
F C G C
 Prawdziwą raketę namalują mi.

Ref: *C*
 Kolorowe kredki w pudełeczku noszę...

2. *a e*
 Kiedy jestem smutny zawsze mnie pocieszą
F C G C
 Siadamy przy stole i one i ja,
a e
 Malują cudownie małą taką śmieszna,
F C G C
 Słonia na huśtawce i w rakiemie lwa.



Bicie gitarowe:

sposób 1

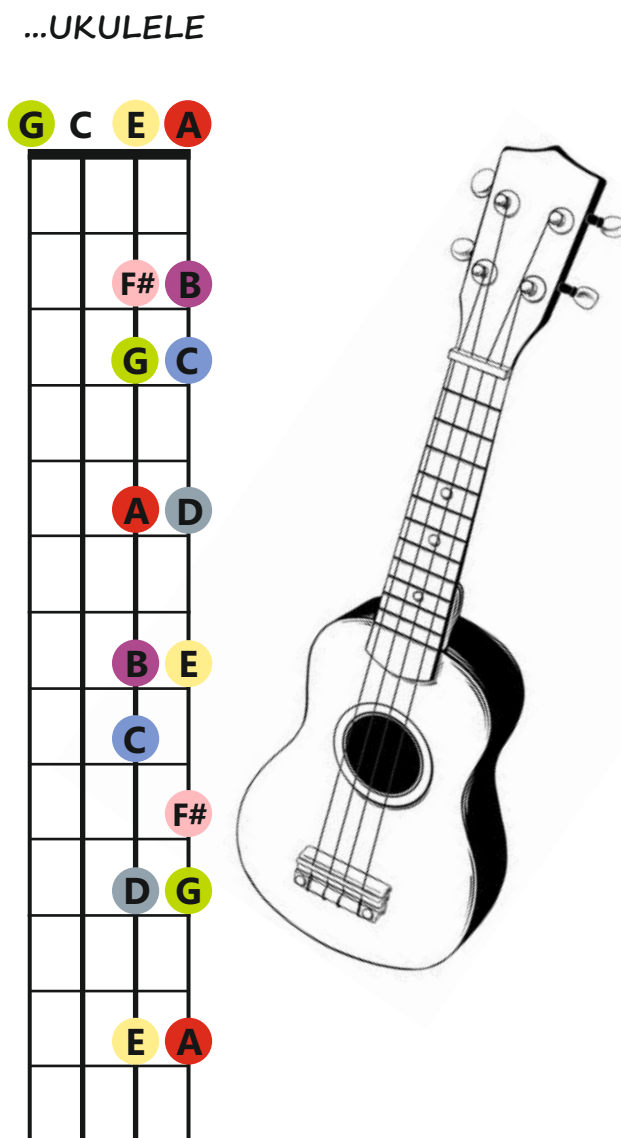
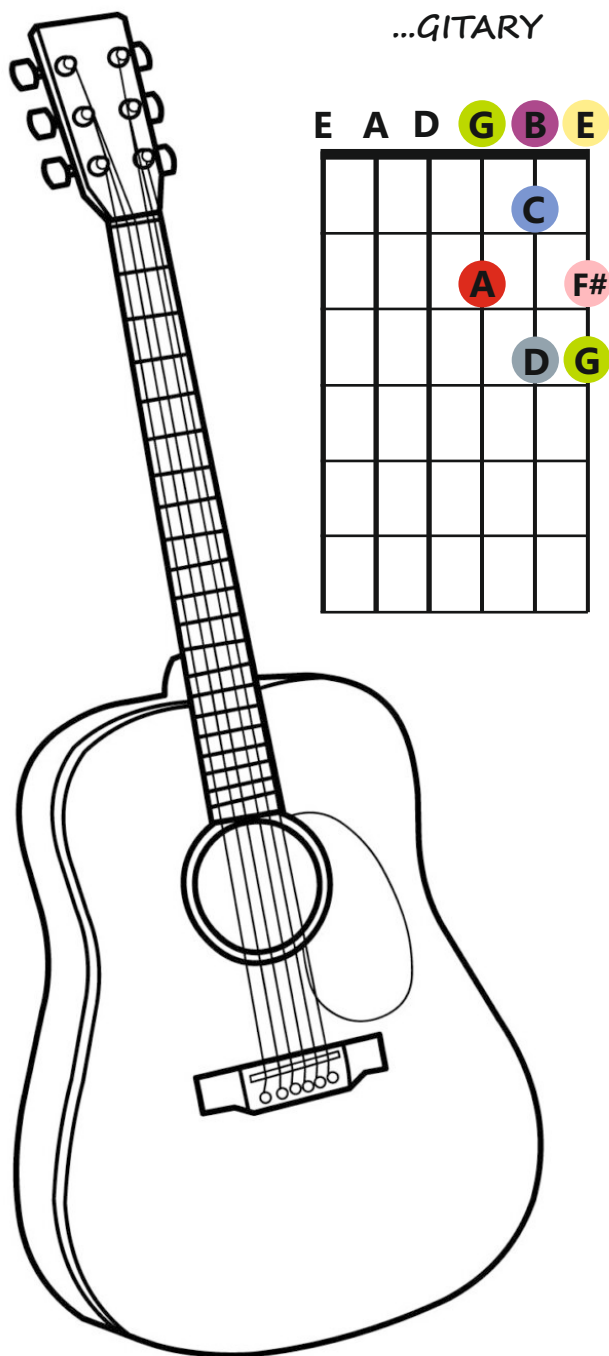
1 i 2 i 3 i 4 i
 ↓ ↓ ↑ ↑ ↓

sposób 2

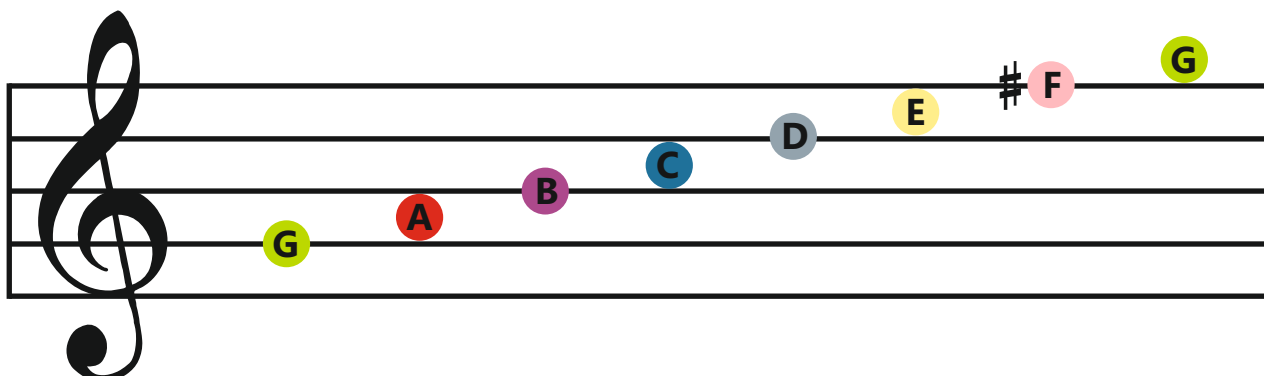
1 i 2 i 3 i 4 i
 ↓ ↓ ↑ ↓

*w opracowaniu dźwięki/akordy B = H, Bb = B

Rozmieszczenie dźwięków na gryfie... (tonacja G-dur)



Dźwięki na pięciolinii...
czyli zapis nutowy:



Kolorowe kredki (Fasolki)

Na gitarę i ukulele

muzyka: Marian Sawa, słowa: Wiera Badalska

<https://www.lubiegitare.pl>

opracowanie: Katarzyna Maliszewska

8

4/4 G D G D G

TAB

0-3-3-0-0-3 | 0-3-3-0-0-3 | 2-1-1-2-3-1 | 0-0-1-1-3

7-5-5-7-7-5 | 7-5-5-7-7-5 | 0-3-3-0-5-3 | 2-2-3-3-5

5

4/4 G G D G D G

TAB

0-3-3-0-0-3 | 0-3-3-0-0-3 | 2-1-1-2-3-1 | 0-2-0

7-5-5-7-7-5 | 7-5-5-7-7-5 | 0-3-3-0-5-3 | 2-0-3

9

4/4 Em Bm7 C G D G G D G

TAB

3-3-3-0-3-0 | 3-2-2-2-2-3 | 1-0-0-0-1-1 | 0-0-1-1-3 | 0-0-2-2-0

10-10-10-12-12 | 10-9-9-9-10-10 | 8-7-7-7-8-8 | 2-2-3-3-5 | 2-2-0-0-3

Kolorowe kredki (Fasolki) - Śpiewamy i gramy...

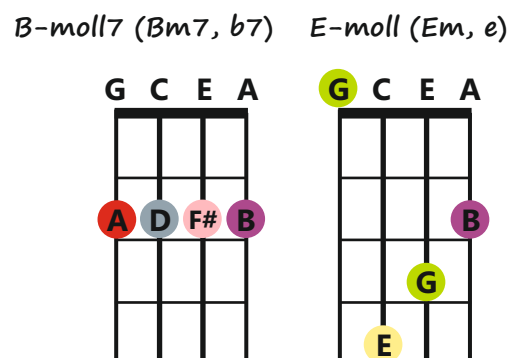
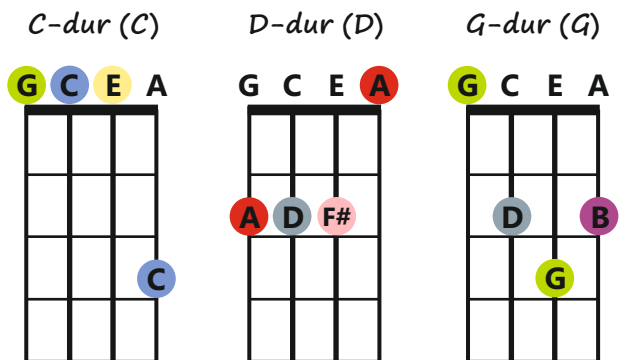
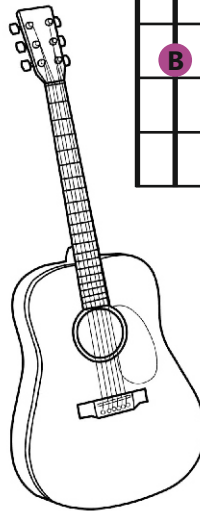
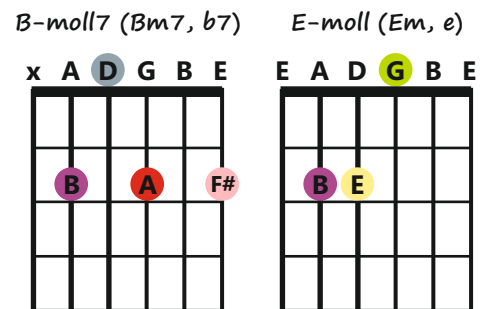
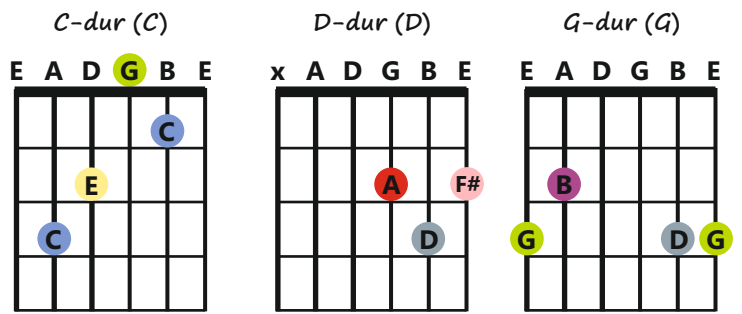
(tonacja G-dur)

Ref: *G*
 Kolorowe kredki w pudełeczku noszę,
D G D G
 Kolorowe kredki bardzo lubią mnie,
G
 Kolorowe kredki kiedy je poproszę,
D G D G
 Namalują wszystko to co chcę.

1. *e b7*
 Namalują domek i na płocie kota
C G D G
 I wesołe słońko na pochmurne dni,
e b7
 A gdy w kosmos lecieć przyjdzie mi ochota,
C G D G
 Prawdziwą raketę namalują mi.

Ref: *G*
 Kolorowe kredki w pudełeczku noszę...

2. *e b7*
 Kiedy jestem smutny zawsze mnie pocieszą
C G D G
 Siadamy przy stole i one i ja,
e b7
 Malują cudownie małą taką śmieszna,
C G D G
 Słonia na huśtawce i w rakiemie lwa.



Bicie gitarowe:

sposób 1

1 i 2 i 3 i 4 i
 ↓ ↓ ↑ ↑ ↓

sposób 2

1 i 2 i 3 i 4 i
 ↓ ↓ ↑ ↓

*w opracowaniu dźwięki/akordy B = H, Bb = B

Sprawdź czy umiesz...

gryf GITARY

Zadanie 1. Rysunek obok przedstawia diagram gryfu gitary.

W którym miejscu na gryfie, na strunach A i B, znajduje się dźwięk C? Zaznacz ten dźwięk, zagraj go i posłuchaj.

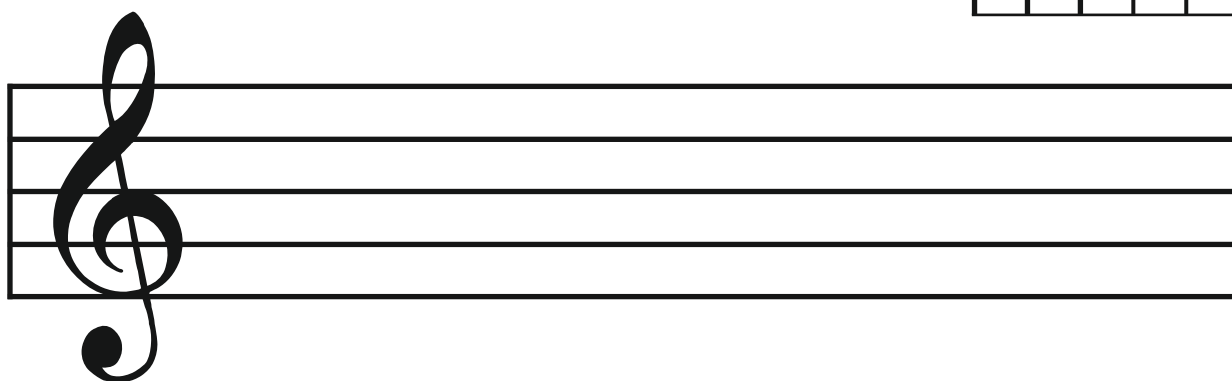
Czym się różni dźwięk C zagrany na strunie A, od tego samego dźwięku, zagrane na strunie B?

E	A	D	G	B	E

Zadanie 2. Narysuj na pięciolinii dwie ćwierćnuty, odpowiednio dla:

- dźwięku C, który znajduje się na trzecim progu struny A,
- dźwięku C, który znajduje się na pierwszym progu struny B.

Przyjrzyj się, czym różni się zapis tych dźwięków na pięciolinii.



Zadanie 3. Zagraj na swoim instrumencie (gitarze lub ukulele) akord molowy Am. Z ilu i z jakich dźwięków składa się ten akord?

Zadanie 4. Rozwiąż krzyżówkę....

1. Metrum określa, ile nut i o jakich wartościach rytmicznych się w nim zmieści.

2. Dwa półtony to jeden cały...

3. Na pięciolinii.

4. Tworzą ją uszeregowane dźwięki w danej tonacji.

5. Rodzaj tańca.

Utwórz o metrum $\frac{3}{4}$.

6. Ludowy instrument rosyjski.

7. Solmizacyjna nazwa dźwięku F.

8. Tworzą ją dźwięki, należące do konkretnej gamy durowej lub molowej.

